

# ES 101

**Emballeuse horizontale pour les produits en portions industrielles et consommateurs**

## **Souplesse**

Adaptée à toute taille et forme de produits

## **Polyvalence**

Travaille avec des films rétractables et laminés

## **Simplicité**

Réglages aisés grâce à l'écran tactile

# ES 101

## Emballeuse horizontale

### Descriptif

#### L'emballeuse horizontale se compose de :

- ▶ Convoyeur d'entrée automatique
- ▶ Système de soudure longitudinale à ultrason
- ▶ Système de soudure et coupe transversale thermique
- ▶ Collecteur de chutes intégré
- ▶ Convoyeur d'accumulation (option)

### Avantages

- ▶ Adaptée à toute taille et forme de produits
- ▶ Polyvalente, elle soude les films rétractables et flowpack
- ▶ Réglages aisés grâce à l'écran tactile
- ▶ Robuste, facile à nettoyer et à entretenir
- ▶ Intégration aisée dans une ligne existante grâce à ses dimensions réduites

### Eléments de la ES 101

#### Film

- ▶ Films rétractables type Cryovac ou similaire
- ▶ Films laminés
- ▶ Pour des produits de forme et de tailles variées, tels que portions de fromage, pizzas, barquettes, saucisson, poulets et autres

#### Convoyeur d'entrée

- ▶ Assure le positionnement des produits à une distance régulière et contrôlée
- ▶ Minimise à la fois les pertes de film et les coûts de fonctionnement
- ▶ Facile à démonter lors du nettoyage

#### Soudure à ultrason

- ▶ Permet la soudure d'un film rétractable sans l'altérer
- ▶ Très faible consommation électrique
- ▶ Largeur soudure sur film rétractable : entre 0,3 et 0,4 mm
- ▶ Largeur soudure sur film laminé 2,5 mm selon l'application
- ▶ Pas d'encrassement du système de soudure
- ▶ Avec ou sans coupe du déchet

#### Soudure et coupe transversale thermique

- ▶ Régulation électronique des températures
- ▶ Mâchoires de soudure refroidies par eau

#### Rétraction

- ▶ Préparée à l'aide d'un système de perforation type monotrou ou d'un système de microperforation
- ▶ Effectuée à l'aide d'un four de rétraction placé en aval

#### Ecran de dialogue tactile

- ▶ Programmation aisée
- ▶ 30 jeux de recettes à disposition (extensible jusqu'à 100 en option)
- ▶ Ajustage automatique des réglages en fonction du produit et du film sélectionné



# Caractéristiques

## Données techniques

### Encombrements

▶ Longueur	4'050 mm
▶ Largeur	1'110 mm
▶ Hauteur	1'750 - 1'850 mm
▶ Hauteur poste chargement	900 - 1'000 mm

### Poids

▶ Masse approximative	1'000 kg
-----------------------	----------

### Air comprimé

▶ Pression (min-max)	6-10 bar
▶ Consommation	< 100 NL / min.
▶ Raccordement	¼ " gaz diam. 8 mm

### Électricité

▶ Tension	400 – 440 V
▶ Fréquence	50 – 60 Hz
▶ Puissance installée	3,5 kW

### Eau de refroidissement

▶ Consommation avec circuit externe	1 - 2 l / min.
▶ Option	Groupe de refroidissement en circuit fermé
▶ Température	10 – 15 °C
▶ Raccordement	¼ " gaz diam. 8 mm

### Gaz

▶ Type	CO2 / N2
▶ Consommation	10 – 100 l / min.
▶ Pression	4 – 7 bar
▶ Raccordement	¼ " gaz diam. 8 mm

## En fonctionnement

### Dimensions des produits

▶ Longueur (min-max)	60 – 500 mm
▶ Hauteur (min-max)	8 – 110 mm
▶ Largeur (min-max)	40 – 180 mm

### Cadence de travail

▶ Paquets par minute	Jusqu'à 80 en MD
----------------------	------------------

### Film

▶ Largeur maximum	600 mm
▶ Vitesse de défilement	20 m / min.
▶ Mandrin	76 mm (3 ")
▶ Outillage d'adaptation pour bobines	152 mm (6 ")

### Personnel d'exploitation

▶ Nombre d'opérateurs	1
-----------------------	---

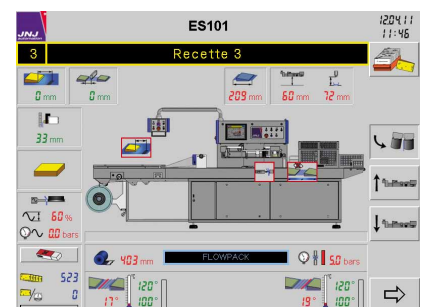
# Composants de la machine



▶ Système de mise en forme du film



▶ Système de mâchoire de soudure transversale



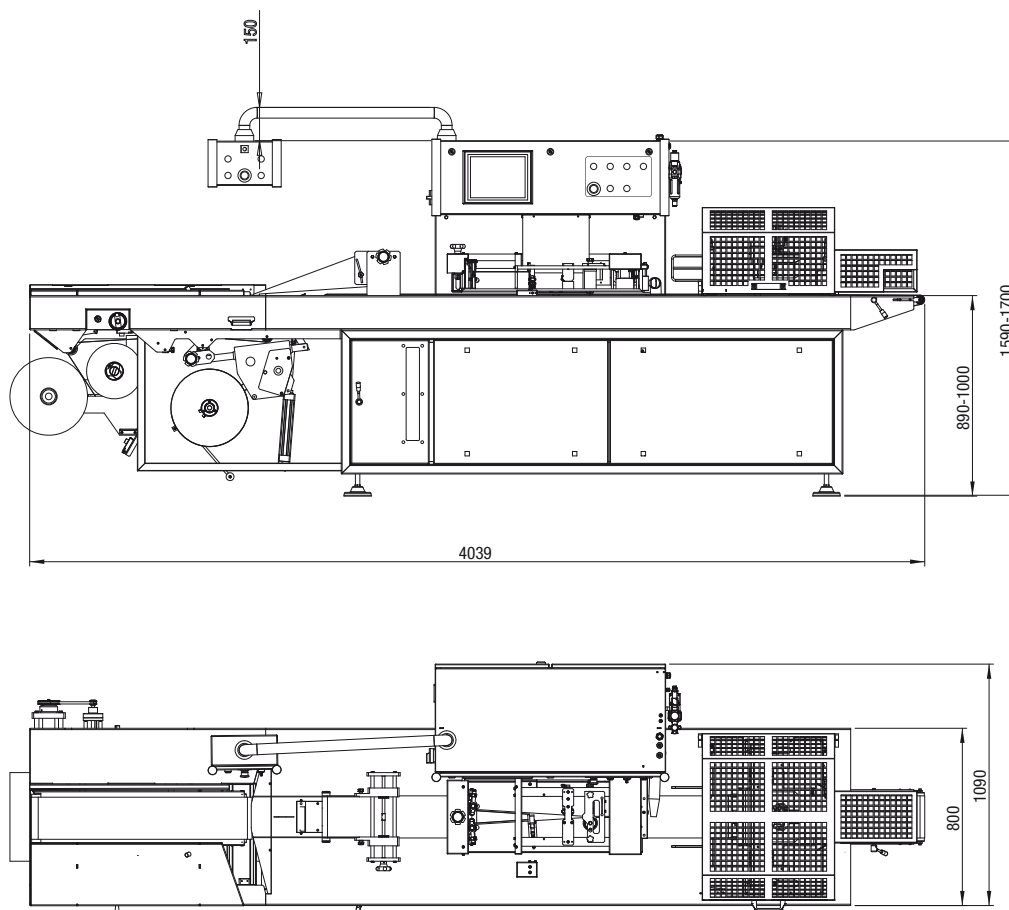
▶ Le terminal de commande tactile 12"



**JNJ automation SA**  
 Ch. Clos-du-Vernay 40  
 CH-1677 Prez-vers-Siviriez  
 Switzerland

Tél +41 (0)26 656 9000  
 Fax +41 (0)26 656 9001  
 Mail info@jnjautomation.ch  
 Web www.jnjautomation.ch

## Encombrement



## Exemples de différents types d'emballage



► Film rétractable pour suremballage



► Film rétractable barrière



► Film laminé pour longue conservation